



SECRETARIA DO DESENVOLVIMENTO
ECONÔMICO - SDE



PROJETO BÁSICO

**PAVIMENTAÇÃO DE 7.500,00 M² DE PAVIMENTAÇÃO
EM PARALELEPÍPEDO NO POVOADO SÃO JOSÉ,
POVOADO MONTES, POVOADO NOVA OLINDA E NA
SEDE DO MUNICÍPIO, NO MUNICÍPIO DE CAPITÃO
DE CAMPOS - PI**

MARÇO/2026



SECRETARIA DO DESENVOLVIMENTO
ECONÔMICO - SDE



ÍNDICE

1.0 – APRESENTAÇÃO

2.0 – JUSTIFICATIVA

3.0 – OBJETIVOS

4.0 – METAS

5.0 – PARAMÊTROS DO ORÇAMENTO

6.0 – RELATÓRIO FOTOGRÁFICO

7.0 – MAPA DE LOCALIZAÇÃO DE OBRAS

8.0 – ANEXOS

9.0 – PLANILHA ORÇAMENTÁRIA



1.0 – APRESENTAÇÃO

O presente projeto faz parte do Plano de Ação proposto por esta administração, que prevê a pavimentação de vias públicas do município de **CAPITÃO DE CAMPOS - PI**. A fim de assegurar a execução deste projeto, cuja principal meta é levar benfeitorias para a comunidade.

A implantação de pavimentação em paralelepípedo no **POVOADO SÃO JOSÉ, POVOADO MONTES, POVOADO NOVA OLINDA E NA SEDE DO MUNICÍPIO** no Município de **CAPITÃO DE CAMPOS - PI**, tem como objetivo melhorar a qualidade de vida da população uma vez que o pavimento de paralelepípedos é considerado ecologicamente correto, pois permitem a infiltração de água da chuva recarregando o lençol freático e minimizando os efeitos de enchentes. Além de absorver menos calor, propiciam o crescimento de determinadas gramíneas que, além de ajudar a diminuir a temperatura, captam CO² que é expelido pelos carros, partículas coloidais carregadas de nutrientes que poluem os cursos d'água.

2.0 – JUSTIFICATIVA

Com a intervenção nas áreas surgem relevantes benefícios não só em relação à saúde, mas, também, relacionados ao trânsito e a urbanização, evitando-se inclusive, erosões e transtornos aos transeuntes. Para corrigir o quadro exposto a Secretaria de Desenvolvimento Econômico - SDE propõe pavimentar as vias identificadas proporcionando melhores dias de vida à população beneficiada.

3.0 – OBJETIVOS

Diante da grande importância da presente obra para a população local, tem-se a mesma como principais objetivos:

- Proporcionar melhores condições de vida da comunidade em geral;
- Urbanização desta área, melhorando as condições de tráfego e escoamento do trânsito.



4.0 – META

SECRETARIA DO DESENVOLVIMENTO
ECONÔMICO - SDE



O projeto que ora se apresenta, trata-se de pavimentação em paralelepípedo nos municípios de **CAPITÃO DE CAMPOS – PI**, com extensão e área conforme quadro abaixo.

DESCRIÇÃO	EXTENSÃO (m)	LARGURA (m)	CABEÇA DE RUA (m²)	ÁREA (m²)
MUNICÍPIO CAPITÃO DE CAMPOS - PI				
RUA PRINCIPAL - POVOADO SÃO JOSÉ	480,00	6,00	0,00	2.880,00
TRAVESSA ANTONIO GOMES SOUSA - POVOADO MONTES	90,00	5,00	0,00	450,00
TRAVESSA POSTO DE SAUDE - POVOADO MONTES	35,00	6,00	0,00	210,00
RUA PRINCIPAL - POVOADO NOVA OLINDA	210,00	7,00	0,00	1.470,00
TRAVESSA ADELAINE MAGALHÃES - BAIRRO CALIFORNIA - SEDE MUNICIPIO	170,00	6,00	0,00	1.020,00
RUA SÃO FRANCISCO - BAIRRO SÃO JOSE - SEDE MUNICIPIO	55,00	6,00	0,00	330,00
TRAVESSA SANTA LUZ - BAIRRO SÃO JOSÉ - SEDE MUNICIPIO	85,00	6,00	0,00	510,00
RUA SANTA LUZ - BAIRRO SÃO JOSÉ - SEDE MUNICIPIO	105,00	6,00	0,00	630,00
ÁREA TOTAL DE PAVIMENTAÇÃO				7.500,00

COORDENADAS DO PROJETO:

- RUA PRINCIPAL - POVOADO SÃO JOSÉ

----- Ponto Inicial:

Latitude: 4°32'24.63"S

Longitude: 41°54'12.96"O

----- Ponto Final:

Latitude: 4°32'38.84"S

Longitude: 41°54'5.92"O



SECRETARIA DO DESENVOLVIMENTO
ECONÔMICO - SDE



• TRAVESSA ANTONIO GOMES SOUSA - POVOADO MONTES

----- Ponto Inicial:

Latitude: 4°31'26.44"S

Longitude: 41°52'54.39"O

----- Ponto Final:

Latitude: 4°31'27.27"S

Longitude: 41°52'56.96"O

• TRAVESSA POSTO DE SAUDE - POVOADO MONTES

----- Ponto Inicial:

Latitude: 4°31'27.14"S

Longitude: 41°52'55.38"O

----- Ponto Final:

Latitude: 4°31'28.28"S

Longitude: 41°52'55.32"O

• RUA PRINCIPAL - POVOADO NOVA OLINDA

----- Ponto Inicial:

Latitude: 4°31'2.15"S

Longitude: 42° 1'15.02"O

----- Ponto Final:

Latitude: 4°31'5.68"S

Longitude: 42° 1'9.66"O

• TRAVESSA ADELAINE MAGALHÃES - BAIRRO CALIFORNIA - SEDE MUNICIPIO

----- Ponto Inicial:

Latitude: 4°27'45.73"S

Longitude: 41°56'18.00"O

----- Ponto Final:

Latitude: 4°27'44.07"S

Longitude: 41°56'12.72"O



SECRETARIA DO DESENVOLVIMENTO
ECONÔMICO - SDE



- RUA SÃO FRANCISCO - BAIRRO SÃO JOSE - SEDE MUNICIPIO

----- Ponto Inicial:

Latitude: 4°27'36.27"S

Longitude: 41°56'50.78"O

----- Ponto Final:

Latitude: 4°27'35.50"S

Longitude: 41°56'52.41"O

- TRAVESSA SANTA LUZ - BAIRRO SÃO JOSÉ - SEDE MUNICIPIO

----- Ponto Inicial:

Latitude: 4°27'33.33"S

Longitude: 41°56'51.75"O

----- Ponto Final:

Latitude: 4°27'32.34"S

Longitude: 41°56'54.15"O

- RUA SANTA LUZ - BAIRRO SÃO JOSÉ - SEDE MUNICIPIO

----- Ponto Inicial:

Latitude: 4°27'36.46"S

Longitude: 41°56'52.94"O

----- Ponto Final:

Latitude: 4°27'33.33"S

Longitude: 41°56'51.75"O

5.0 – PARÂMETROS DO ORÇAMENTO

Os custos para implantação desta obra no município contêm todas as despesas decorrentes de mão-de-obra, encargos sociais, materiais de construção, equipamentos, transportes, fretes, taxas e impostos. As composições de preços unitários do orçamento foram montadas com base na referência de custo do SINAPI-PI e SICRO3-PI.



SECRETARIA DO DESENVOLVIMENTO
ECONÔMICO - SDE



6.0 – RELATÓRIO FOTOGRÁFICO

RUA PRINCIPAL - POVOADO SÃO JOSÉ





SECRETARIA DO DESENVOLVIMENTO
ECONÔMICO - SDE



TRAVESSA ANTONIO GOMES SOUSA - POVOADO MONTES





SECRETARIA DO DESENVOLVIMENTO
ECONÔMICO - SDE



TRAVESSA POSTO DE SAÚDE – POVOADO MONTES

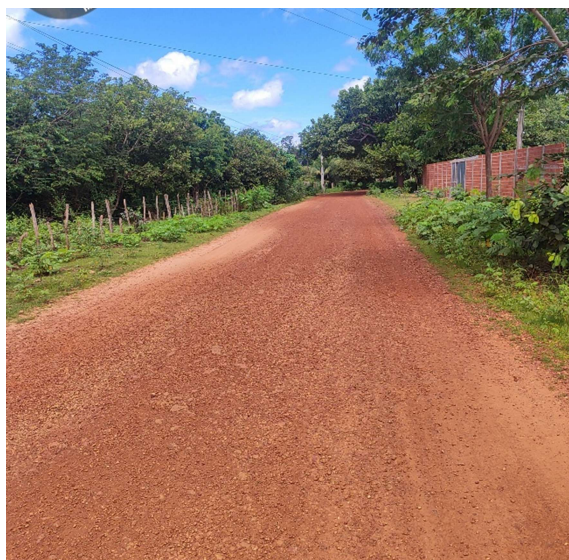




SECRETARIA DO DESENVOLVIMENTO
ECONÔMICO - SDE



RUA PRINCIPAL - POVOADO NOVA OLINDA

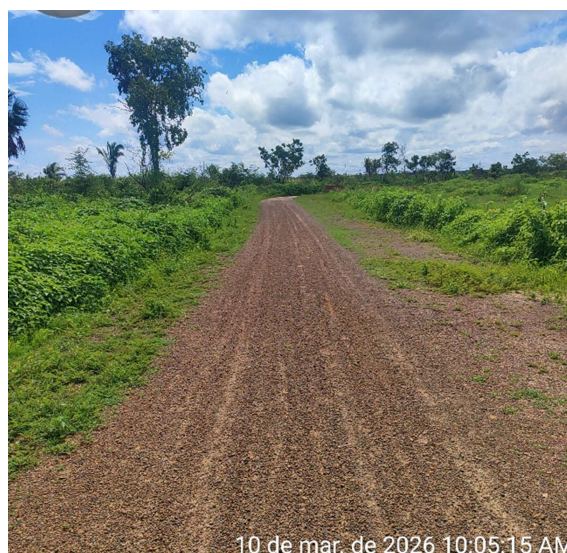




SECRETARIA DO **DESENVOLVIMENTO**
ECONÔMICO - SDE



TRAVESSA ADELAINÉ MAGALHÃES - BAIRRO CALIFORNIA - SEDE
MUNICÍPIO





SECRETARIA DO DESENVOLVIMENTO
ECONÔMICO - SDE



RUA SÃO FRANCISCO - BAIRRO SÃO JOSE - SEDE MUNICIPIO

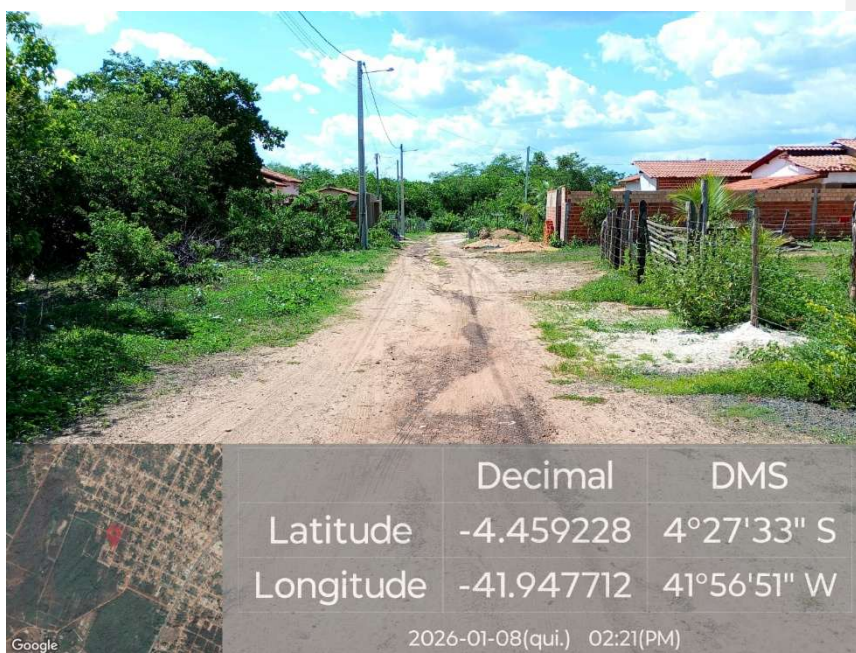
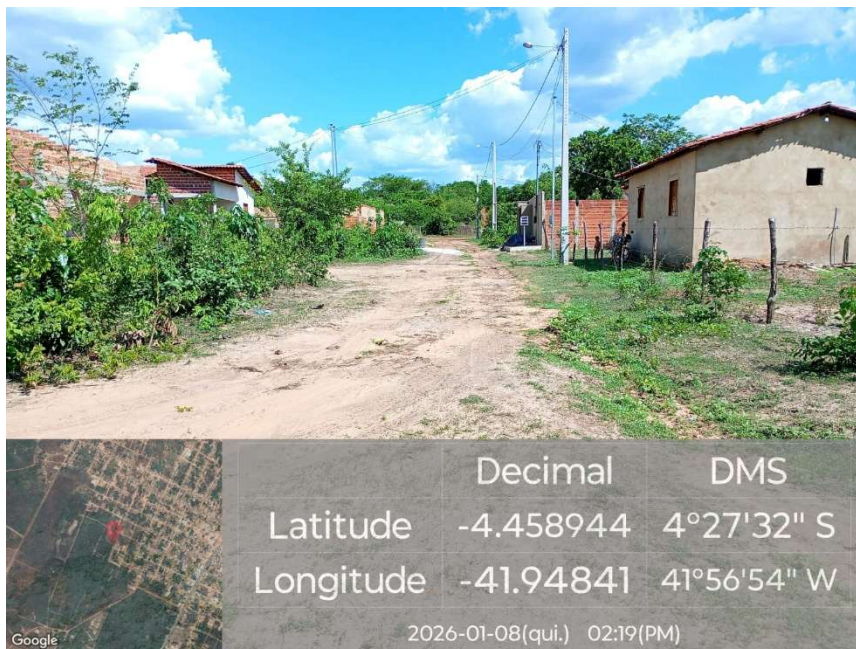




SECRETARIA DO DESENVOLVIMENTO
ECONÔMICO - SDE



TRAVESSA SANTA LUZ - BAIRRO SÃO JOSÉ - SEDE MUNICÍPIO

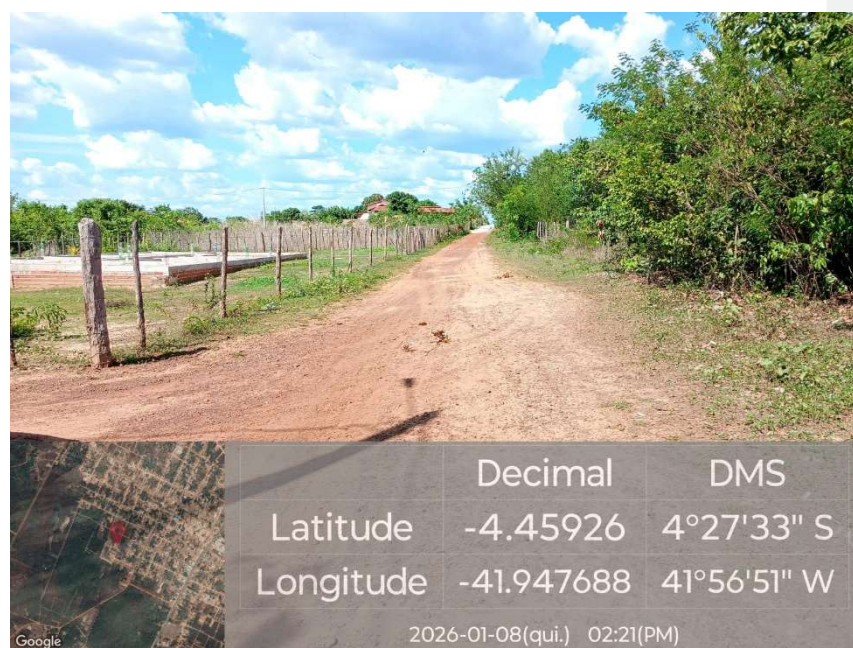
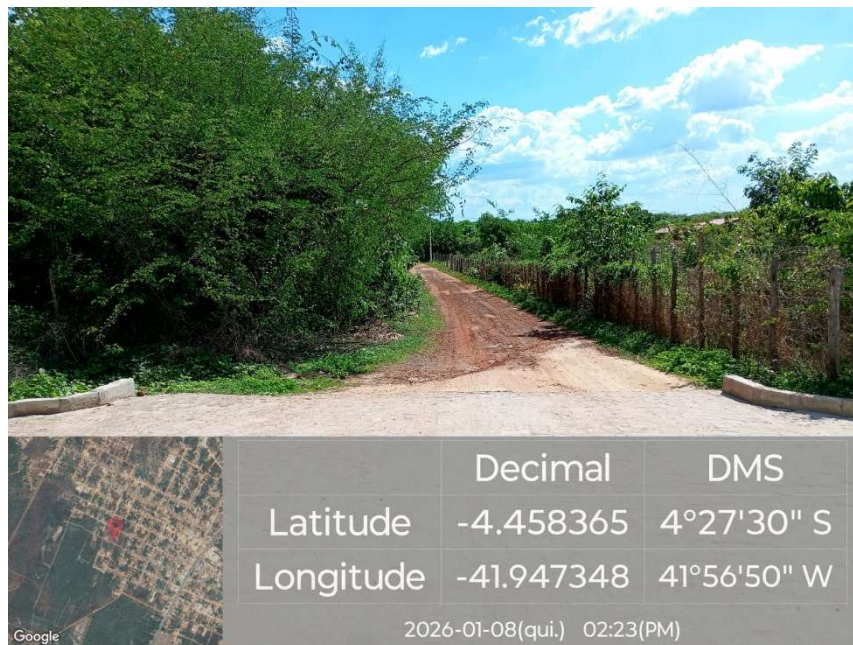




SECRETARIA DO DESENVOLVIMENTO
ECONÔMICO - SDE



RUA SANTA LUZ - BAIRRO SÃO JOSÉ - SEDE MUNICÍPIO





SECRETARIA DO DESENVOLVIMENTO
ECONÔMICO - SDE



7.0 – MAPA DE LOCALIZAÇÃO DA OBRA

RUA PRINCIPAL - POVOADO SÃO JOSÉ



LEVANTAMENTO PAVIMENTAÇÃO NO MUNICÍPIO DE CAPITÃO DE CAMPOS - PI							
TRECHO	LOGRADOURO	PONTO	LATITUDE	LONGITUDE	EXT. (m)	LARGURA (m)	ÁREA (m²)
1	RUA PRINCIPAL	P1	4°32'24.63"	41°54'13.23"	480,00	6,00	2.880,00
		P2	4°32'38.66"	41°54'5.86"			



SECRETARIA DO DESENVOLVIMENTO
ECONÔMICO - SDE



TRAVESSA ANTONIO GOMES SOUSA - POVOADO MONTES



LEVANTAMENTO PAVIMENTAÇÃO NO MUNICÍPIO DE CAPITÃO DE CAMPOS - PI							
TRECHO	LOGRADOURO	PONTO	LATITUDE	LONGITUDE	EXT. (m)	LARGURA (m)	ÁREA (m²)
1	TRAVESSA ANTONIO GOMES SOUSA	P1	4°31'26.44"	41°52'54.39"	90,00	5,00	450,00
		P2	4°31'27.08"	41°52'55.24"			



SECRETARIA DO DESENVOLVIMENTO
ECONÔMICO - SDE



TRAVESSA POSTO DE SAÚDE - POVOADO MONTES



LEVANTAMENTO PAVIMENTAÇÃO NO MUNICÍPIO DE CAPITÃO DE CAMPOS - PI							
TRECHO	LOGRADOURO	PONTO	LATITUDE	LONGITUDE	EXT. (m)	LARG. (m)	ÁREA (m²)
1	TRAVESSA POSTO DE SAÚDE	P1	4°31'27.08"	41°52'55.24"	35,00	6,00	210,00
		P2	4°31'28.19"	41°52'55.33"			



SECRETARIA DO DESENVOLVIMENTO
ECONÔMICO - SDE



RUA PRINCIPAL - POVOADO NOVA OLINDA



LEVANTAMENTO PAVIMENTAÇÃO NO MUNICÍPIO DE CAPITÃO DE CAMPOS - PI							
TRECHO	LOGRADOURO	PONTO	LATITUDE	LONGITUDE	EXT. (m)	LARG. (m)	ÁREA (m²)
1	POVOADO NOVA OLINDA	P1	4°31'2.07"	42°1'15.19"	210,00	7,00	1.470,00
		P2	4°30'5.68"	42° 1'9.66"			



SECRETARIA DO DESENVOLVIMENTO
ECONÔMICO - SDE



TRAVESSA ADELAINE MAGALHÃES - BAIRRO CALIFORNIA - SEDE
MUNICÍPIO



LEVANTAMENTO PAVIMENTAÇÃO NO MUNICÍPIO DE CAPITÃO DE CAMPOS - PI							
TRECHO	LOGRADOURO	PONTO	LATITUDE	LONGITUDE	EXT. (m)	LARG. (m)	ÁREA (m²)
1	TRAVESSA ADELAINE MAGALHÃES	P1	4°27'45.52"	41°56'17.93"	170,00	6,00	1.020,00
	TRECHO II	P2	4°27'43.97"	41°56'12.72"			



SECRETARIA DO DESENVOLVIMENTO
ECONÔMICO - SDE



RUA SÃO FRANCISCO - BAIRRO SÃO JOSÉ - SEDE MUNICÍPIO



LEVANTAMENTO PAVIMENTAÇÃO NO MUNICÍPIO DE CAPITÃO DE CAMPOS - PI							
TRECHO	LOGRADOURO	PONTO	LATITUDE	LONGITUDE	EXT. (m)	LARG. (m)	ÁREA (m²)
1	RUA SÃO FRANCISCO	P1	4°27'36.31"	41°56'50.88"	55,00	6,00	330,00
		P2	4°27'35.50"	41°56'52.41"			



SECRETARIA DO DESENVOLVIMENTO
ECONÔMICO - SDE



TRAVESSA SANTA LUZ - BAIRRO SÃO JOSÉ - SEDE MUNICÍPIO



LEVANTAMENTO PAVIMENTAÇÃO NO MUNICÍPIO DE CAPITÃO DE CAMPOS - PI							
TRECHO	LOGRADOURO	PONTO	LATITUDE	LONGITUDE	EXT. (m)	LARG. (m)	ÁREA (m²)
1	TRAVESSA SANTA LUZ	P1	4°27'33.33"	41°56'51.75"	85,00	6,00	510,00
		P2	4°27'32.34"	41°56'54.15"			



SECRETARIA DO DESENVOLVIMENTO
ECONÔMICO - SDE



RUA SANTA LUZ - BAIRRO SÃO JOSÉ - SEDE MUNICÍPIO



LEVANTAMENTO PAVIMENTAÇÃO NO MUNICÍPIO DE CAPITÃO DE CAMPOS - PI							
TRECHO	LOGRADOURO	PONTO	LATITUDE	LONGITUDE	EXT. (m)	LARG. (m)	ÁREA (m²)
1	RUA SANTA LUZ	P1	4°27'36.46"	41°56'52.94"	105,00	6,00	630,00
		P2	4°27'33.33"	41°56'51.75"			



SECRETARIA DO DESENVOLVIMENTO
ECONÔMICO - SDE



8.0 - ANEXOS



SECRETARIA DO DESENVOLVIMENTO
ECONÔMICO - SDE



9.0 - PLANILHAS ORÇAMENTÁRIA